

СОГЛАСОВАНО
Глава Каневского сельского
поселения
В.Б. Репин
« » 2015г.

УТВЕРЖДАЮ
Директор МБОУ СОШ №4
О.В. Захарчевская
« » 2015г.

СОГЛАСОВАНО
Главный государственный
инспектор безопасности
дорожного движения по
Каневскому району

И.В. Щабельников
« » 2015г.

ПАСПОРТ

дорожной безопасности образовательного учреждения

(типовой)

муниципального бюджетного общеобразовательного учреждения средней
общеобразовательной школы №4 им. А.С. Пушкина муниципального
образования Каневской район

2015

Общие сведения

Муниципальное бюджетное общеобразовательное учреждение Средняя общеобразовательная школа №4 им. А.С. Пушкина

Юридический адрес ОУ: Краснодарский край, ст. Каневская, ул. Октябрьская, 109.

Фактический адрес ОУ: Краснодарский край, ст. Каневская, ул. Октябрьская, 109.

Руководители ОУ:

Директор (заведующий) **Захарчевская Ольга Владимировна** 7-28-84

Заместитель директора

по учебной работе **Тышенко Людмила Алексеевна** 7-00-98

Заместитель директора

по воспитательной работе **Малей Надежда Александровна** 7-00-98

Ответственные работники

муниципального органа образования **Ведущий специалист Управления образования
Чернобай Н.М. (86164)7-33-07**

Ответственные от
Госавтоинспекции

Ответственные работники

за мероприятия по профилактике

детского травматизма

Козырев Юрий Николаевич +79885260689

Руководитель или ответственный

работник дорожно-эксплуатационной

организации, осуществляющей

содержание УДС*

Руководитель или ответственный

работник дорожно-эксплуатационной

организации, осуществляющей

содержание ТСОДД*

(информация в сельском поселении

Содержание

План-схемы ОУ.

район расположения ОУ, пути движения транспортных средств и детей (учеников, обучающихся);
организация дорожного движения в непосредственной близости от образовательного учреждения с размещением соответствующих технических средств, маршруты движения детей и расположение парковочных мест;
маршруты движения организованных групп детей от ОУ к стадиону, парку или к спортивно-оздоровительному комплексу;
пути движения транспортных средств к местам разгрузки/погрузки и рекомендуемых безопасных путей передвижения детей по территории образовательного учреждения.

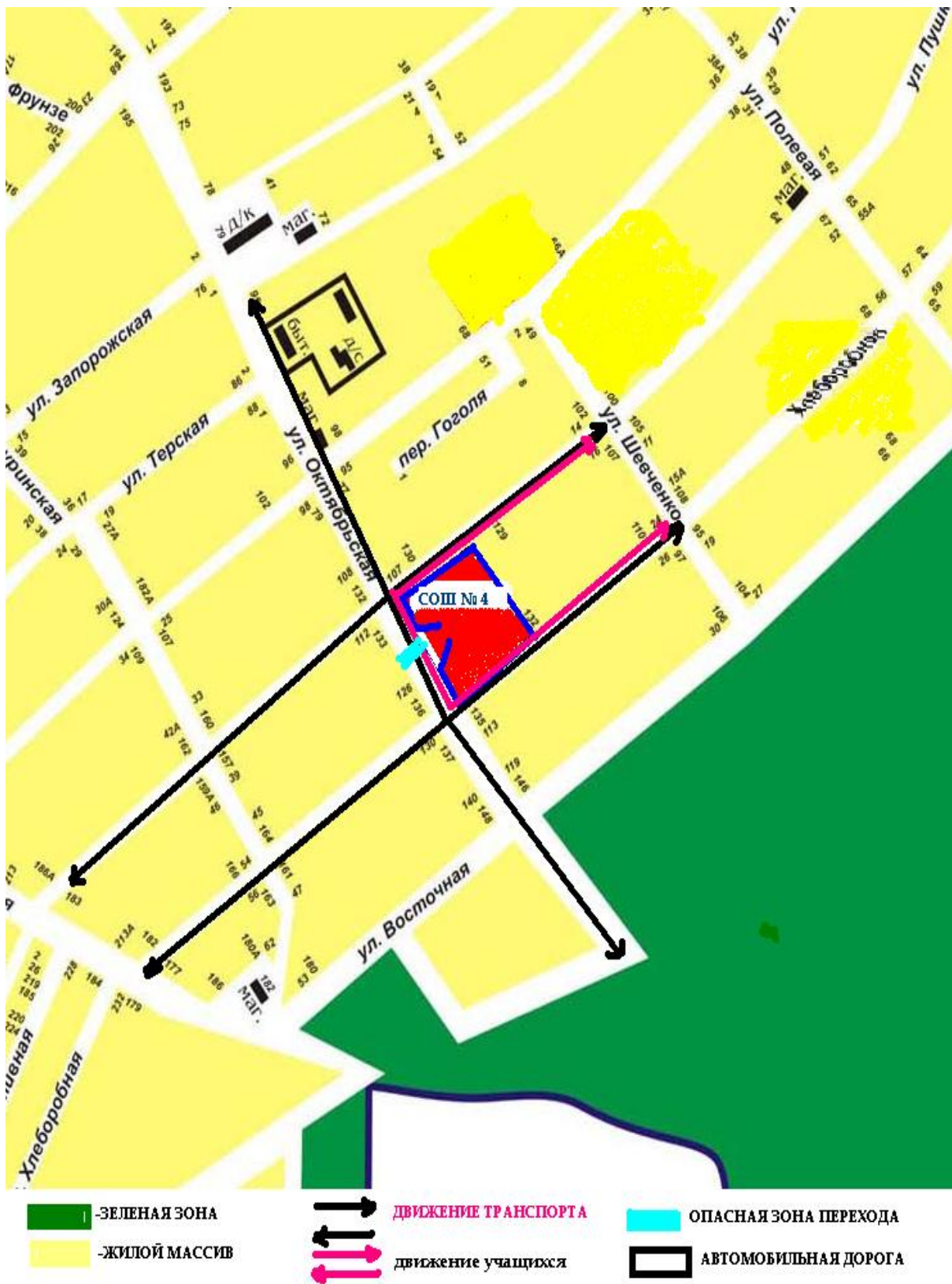
Информация об обеспечении безопасности перевозок детей специальным транспортным средством (автобусом).
общие сведения;
маршрут движения автобуса до ОУ;
безопасное расположение остановки автобуса ОУ.

III. Приложения:

I. План-схемы ОУ.

План-схема района расположения ОУ,

пути движения транспортных средств и детей (учеников)



План-схема района расположения ОУ

1. Район расположения образовательного учреждения определяется группой жилых домов, зданий и улично-дорожной сетью, центром которого является непосредственно образовательное учреждение;

2. Территория, указанная в схеме, включает в себя:

- образовательное учреждение;

- жилые дома, в которых проживает большая часть детей (учеников) образовательного учреждения;

- автомобильные дороги;

3. На схеме обозначено:

- расположение жилых домов, зданий и сооружений;

- сеть автомобильных дорог;

- пути движения транспортных средств;

- пути движения детей (учеников) в/из образовательного учреждения;

- опасные участки (места несанкционированных переходов на подходах к образовательному учреждению, места концентрации ДТП с участием детей-пешеходов);

- уличные (наземные –нерегулируемые) и пешеходные переходы;

- названия улиц и нумерация домов.

Схема необходима для общего представления о районе расположения ОУ. Для изучения безопасности движения детей на схеме обозначены наиболее частые пути движения учеников от дома (от отдаленных остановок маршрутных транспортных средств) к ОУ и обратно.

При исследовании маршрутов движения детей необходимо уделить особое внимание опасным зонам, где часто дети (ученики, обучающиеся) пересекают проезжую часть не по пешеходному переходу.

Схема организации дорожного движения в непосредственной близости от образовательного учреждения с размещением соответствующих технических средств, маршруты движения детей и расположение парковочных мест

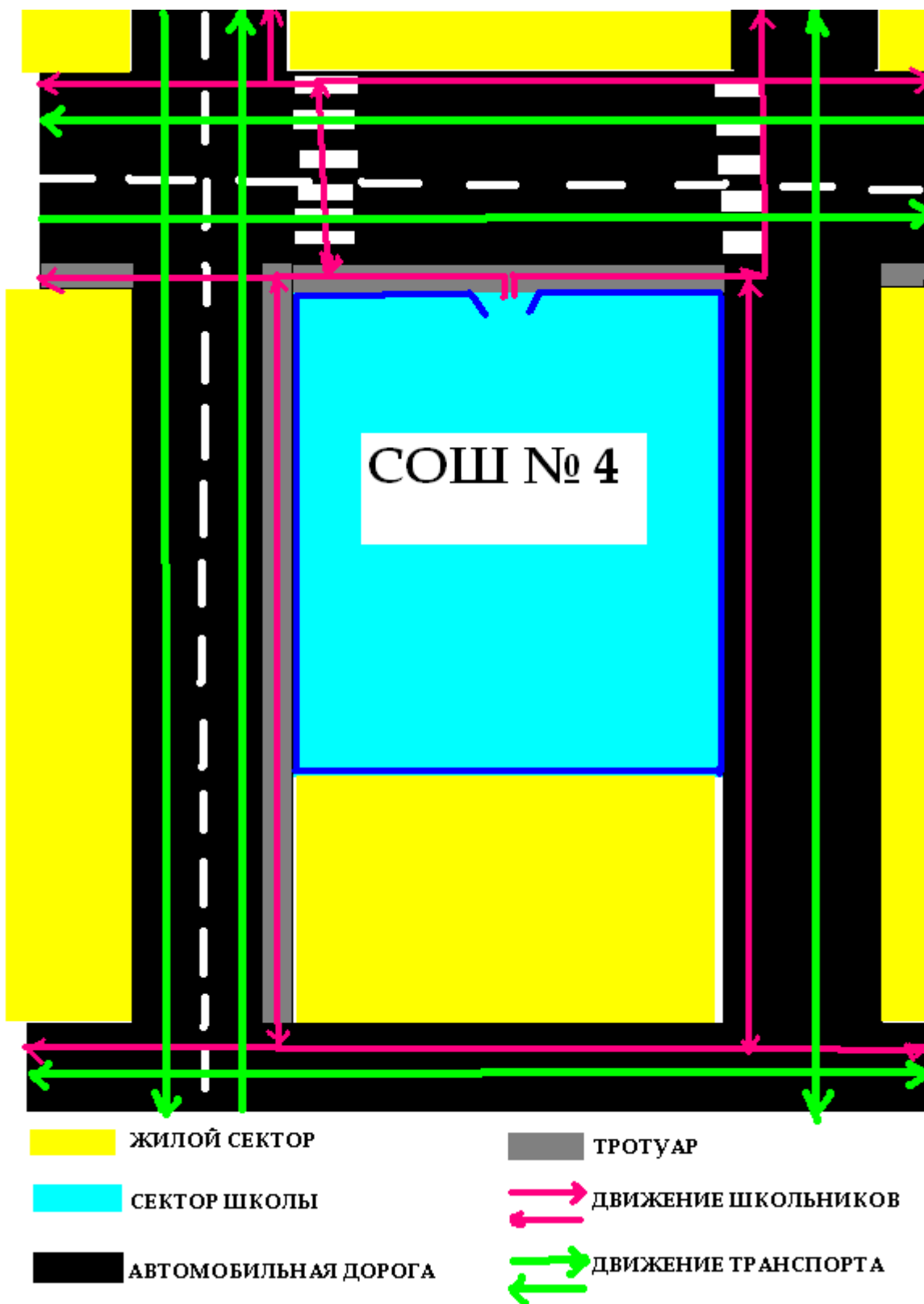


Схема организации дорожного движения в непосредственной близости от образовательного учреждения

Схема организации дорожного движения ограничена автомобильными дорогами, находящимися в непосредственной близости от образовательного учреждения;

На схеме обозначено:

- территория ОУ, принадлежащей непосредственно ОУ (при наличии указать ограждение территории);

- автомобильные дороги и тротуары;

- уличные (наземные – регулируемые / нерегулируемые) и внеуличные (надземные и подземные) пешеходные переходы на подходах к ОУ;

- дислокация существующих дорожных знаков и дорожной разметки;

- направление движения транспортных средств по проезжей части;

- направление безопасного маршрута движения детей (учеников, обучающихся);

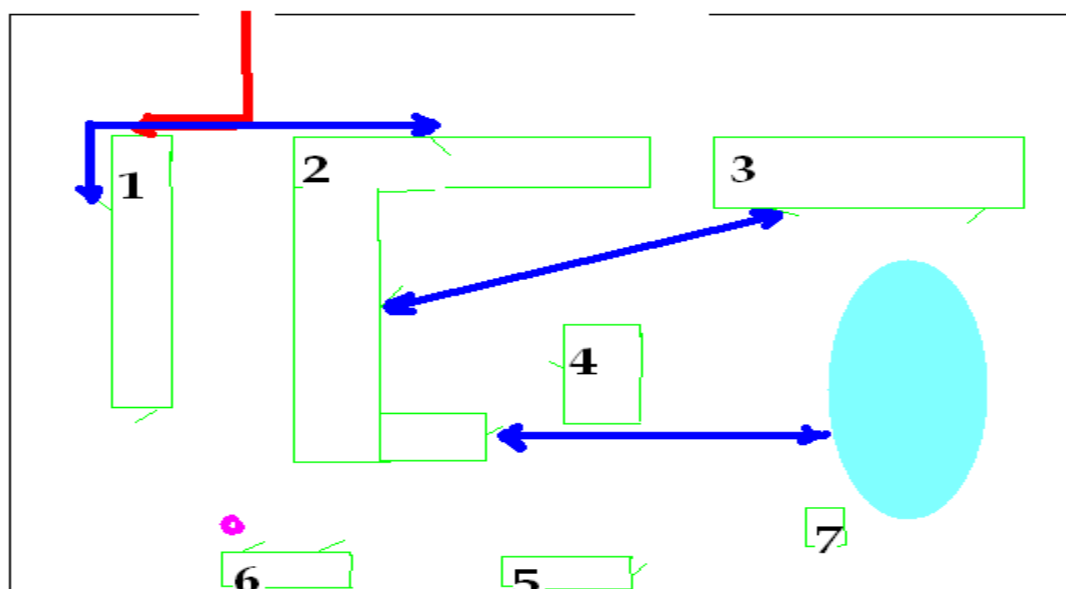
3. На схеме указано расположение остановок маршрутных транспортных средств и безопасные маршруты движения детей (учеников) от остановочного пункта к ОУ и обратно;

4. При наличии стоянки (парковочных мест) около ОУ, указывается место расположение и безопасные маршруты движения детей (учеников) от парковочных мест к ОУ и обратно.

Маршруты движения организованных групп детей от ОУ к стадиону, парку или к спортивно-оздоровительному комплексу

Вблизи ОУ стадионов, парков и спортивно-оздоровительных комплексов нет.

Пути движения транспортных средств к местам разгрузки/погрузки и рекомендуемые пути передвижения детей по территории образовательного учреждения



- 1 ЗДАНИЕ СТОЛОВОЙ
- 2 ГЛАВНЫЙ КОРПУС
- 3 НОВЫЙ КОРПУС
- 4 МАСТЕРСКИЕ
- 5 КОТЕЛЬНАЯ
- 6 ПОДСОБНОЕ
- 7 ТУАЛЕТ

↔ маршрут движения учеников

↔ маршрут движения для разгрузки (во время уроков)

● спортивный городок

Схема пути движения транспортных средств к местам разгрузки/погрузки

На схеме указана примерная траектория движения транспортного средства на территории ОУ, в том числе место погрузки/разгрузки, а также безопасный маршрут движения детей во время погрузочно-разгрузочных работ.

В целях обеспечения безопасного движения детей по территории ОУ необходимо исключить пересечение пути движения детей и пути движения транспортных средств. Для этого транспорт на территорию школы допускается только во время уроков.

II. Информация об обеспечении безопасности перевозок детей специальным транспортным средством (автобусом).

Общие сведения

Марка _____ **ПАЗ- 3205**

Модель _____ **автобус**

Государственный регистрационный знак **О540 ОА**

Год выпуска **2008г.** Количество мест в автобусе **22**

Соответствие конструкции требованиям, предъявляемым к школьным автобусам _____ **соответствует**

1. Сведения о водителе автобуса

Фамилия, имя, отчество	Принят на работу	Стаж в категорииD	Дата предстоящего мед. осмотра	Период проведения стажировки	Повышение квалификации	Допущенные нарушения ПДД
Клименко Сергей Александрович	12 августа 2008г.	15	Ноябрь 2015г			нет

2. Организационно-техническое обеспечение

- 1) Лицо, ответственное, за обеспечение безопасности дорожного движения: Бацун Николай Алексеевич

2) Организация проведения предрейсового медицинского осмотра водителя:

осуществляет **Дергачева Евгения Филиповна**

3) Организация проведения предрейсового технического осмотра транспортного средства:

осуществляет **Бацун Николай Алексеевич**

4) Дата очередного технического осмотра **__Сен**

5) Место стоянки автобуса в нерабочее время **гараж УО**

меры, исключающие несанкционированное использование **находится по охраной**

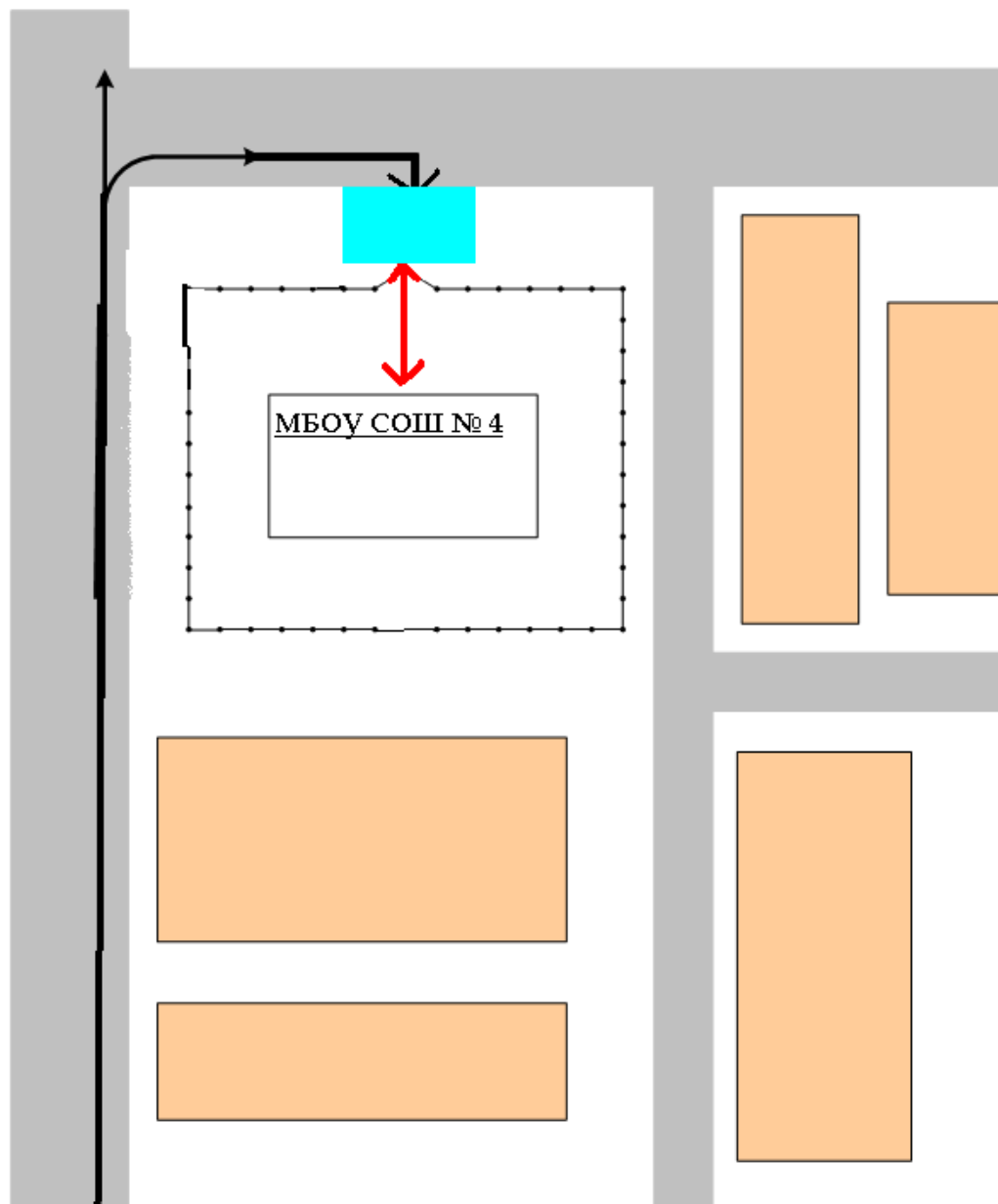
3. Сведения о владельце





Юридический адрес ОУ: **Краснодарский край, ст. Каневская, ул. Октябрьская, 109.**

Фактический адрес ОУ: **Краснодарский край, ст. Каневская, ул. Октябрьская, 109.**

Телефон ответственного лица **7-28-84**

Безопасное расположение остановки автобуса у ОУ



-  - движение школьного автобуса
-   - движение детей и подростков к месту посадки/высадки
-  - место посадки/высадки детей и подростков

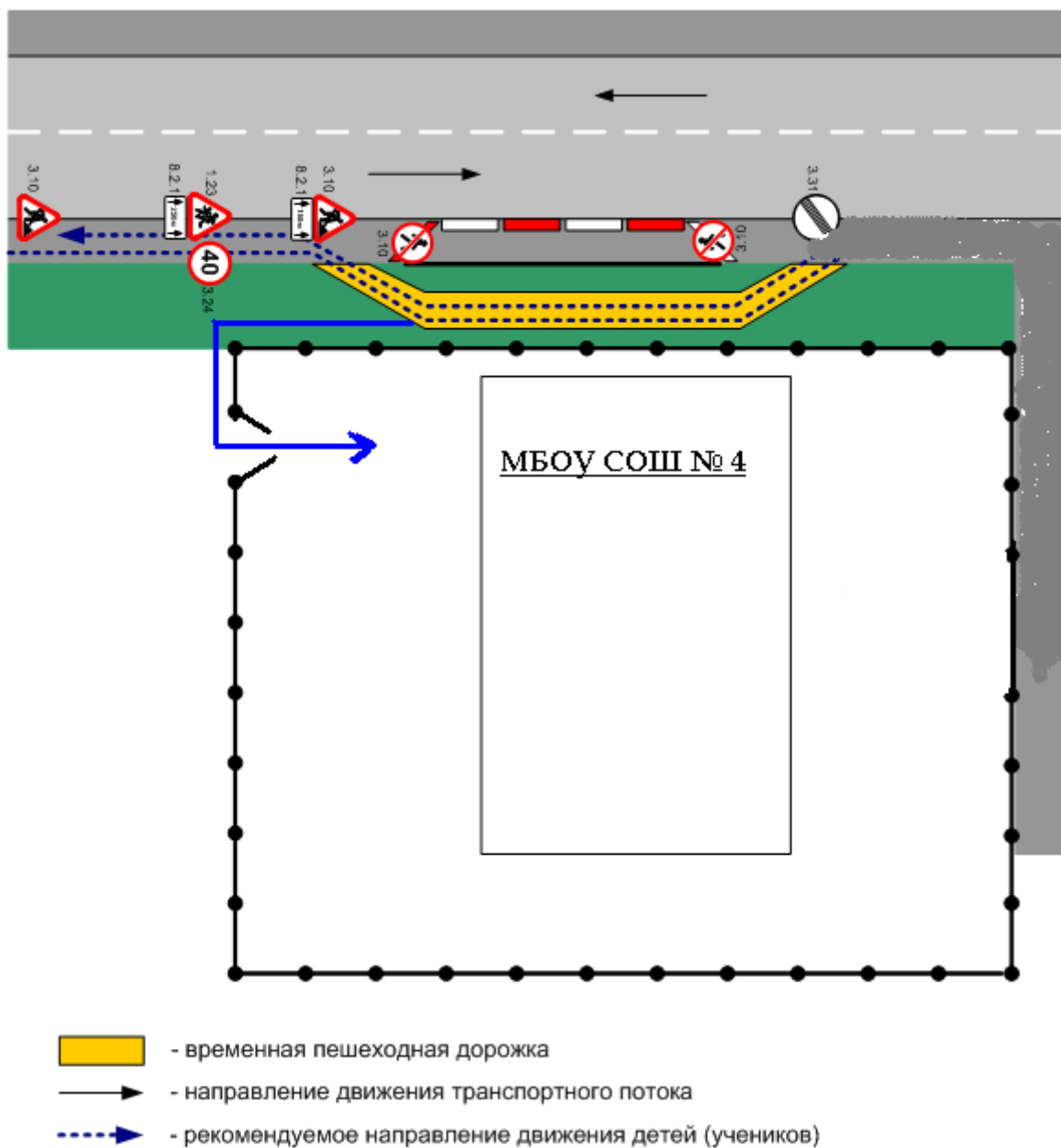
На схеме указывается подъезд в оборудованный «карман» или другое оборудованное место для посадки и высадки детей из автобуса ОУ, и дальнейший путь движения автобуса по проезжей части, а также безопасный маршрут движения детей (учеников) от остановки автобуса ОУ.

На схеме обозначено: жилые дома района расположения ОУ; здание ОУ;

- ограждение территории ОУ ;
- автомобильные дороги.

Приложение

План-схема пути движения транспортных средств и детей (учеников) при проведении дорожных ремонтно-строительных работ



На схеме указано место производства дорожных ремонтно-строительных работ, обустройство дорожными знаками и ограждениями, иными средствами организации дорожного движения, а также безопасный маршрут движения детей (учеников) к образовательному учреждению, учитывая изменение движение по тротуару. На схеме обозначено:

- участок производства дорожных ремонтно-строительных работ;
- автомобильные дороги;
- тротуары;
- альтернативные пути (обходы места производства дорожных ремонтно-строительных работ пешеходами и объезды транспортными средствами);
- ограждение территории ОУ .

